

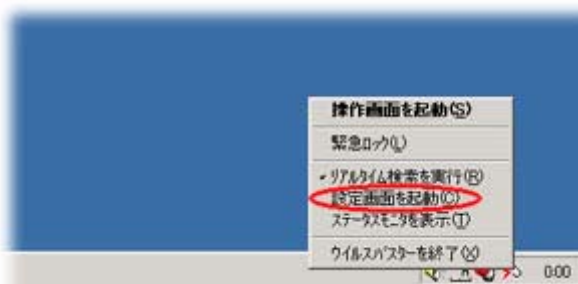
# WebArrow コールセンターへの接続 ～ ウィルスバスター2002 の設定方法 ～

接続する側の場合には以下の設定は必要ありません。

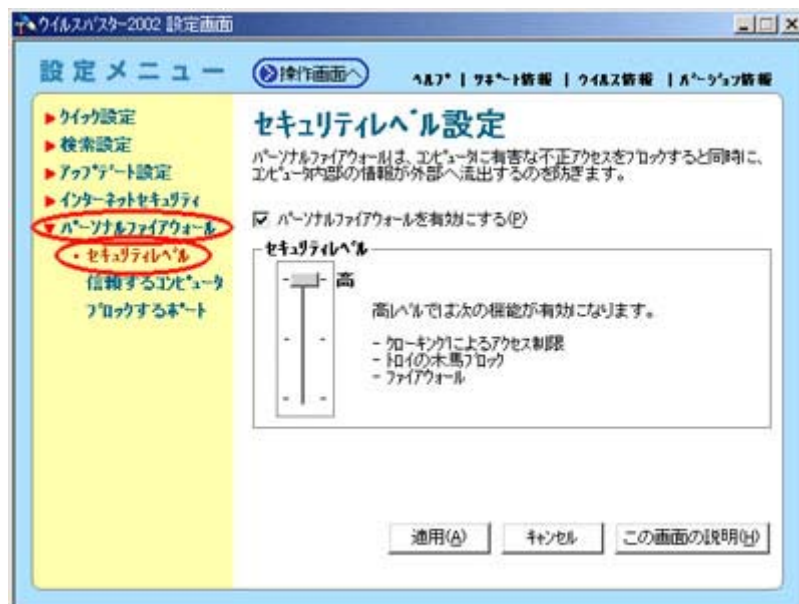
1. ウィルスバスター2002 の設定画面を起動します。システムトレイの中にあるウィルスバスターのマークを右クリックして下さい。



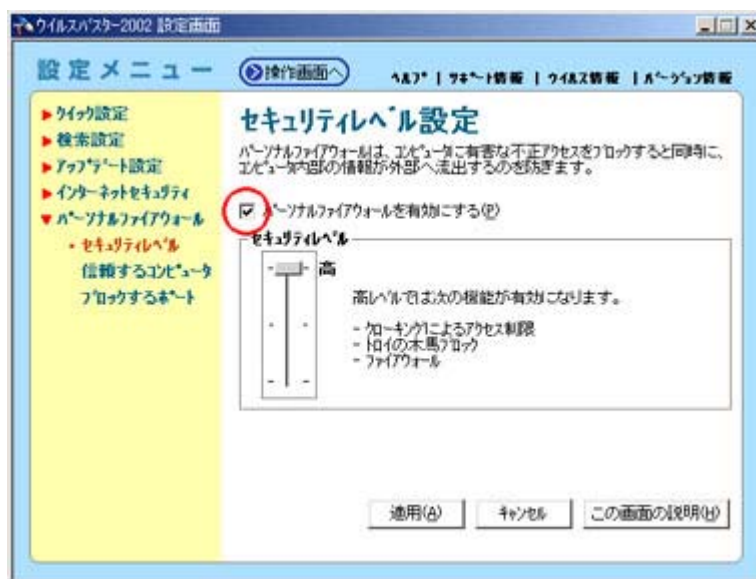
2. [設定画面を起動(C)]をクリックします。



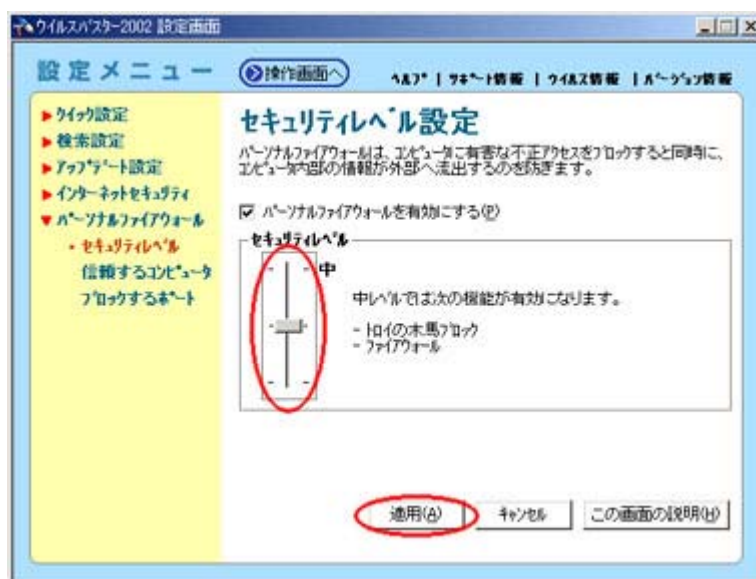
3. 設定画面が起動したら、左の設定メニューの中の[パーソナルファイアウォール] - [セキュリティレベル]をクリックします。



4. [パーソナルファイアウォールを有効にする(P)]にチェックが入っていることを確認して下さい。チェックが入っていない場合は、入れて下さい。



5. セキュリティレベルを[中]にします。その後、[適用]を押して下さい。



以上で設定は完了です。